

くさ にんぎょう
草でつくる人形
 ねこじゃらし いぬ
—ネコジャラシで犬をつくらう—

ようい
<用意するもの>

- えのころぐさ ねこじゃらし なかま 5ほん
 ・エノコログサ（ネコジャラシ）の仲間：5本

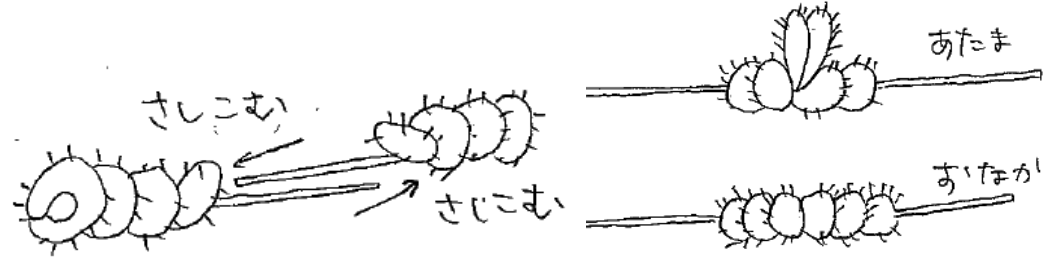
あそびかた
<遊び方>

- 1 エノコログサ4本を、茎に穂の部分^{くき ほ}をまきつけます



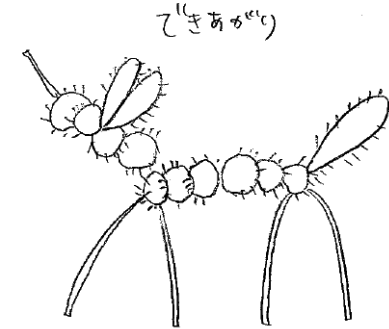
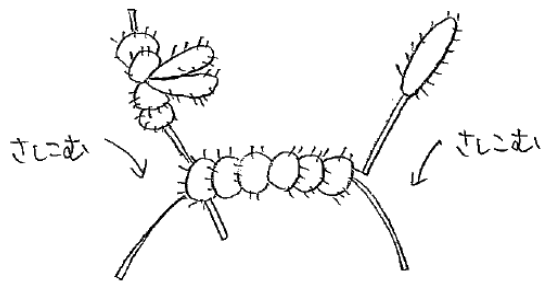
ありまげで
くきにまきつけろ

- 2 茎の部分^{くき}を互いにさしこみ、頭とおなか^{あたま}を作ります。



- 3 おなかの部分^{ぶぶん}に頭^{あたま}をと尾^おをさしこみます。

かんせい
完成!



えのころぐさ ねこじゃらし なかま なんしゆるいみつけられました
 Q: エノコログサ（ネコジャラシ）の仲間は何種類見つけられましたか？